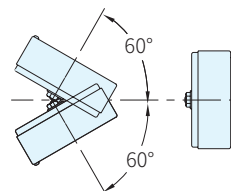
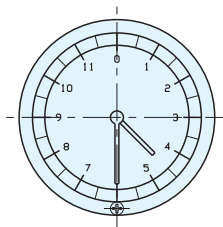
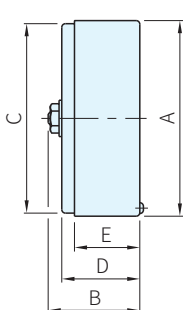




本體	文字盤	長針	短針
材質	顏色	材質	顏色
鋼	灰黑	鋁	紅
			黑



安裝角度範圍

品號					回轉方向	A	B	C	D	E	質量 (g)	庫存	
回轉比12	回轉比25	回轉比30	回轉比36	回轉比64									
D50R1.12	D50R1.25	-	-	-	順時針	53.9	25	52.2	21.5	20	75	·	
D50L1.12	D50L1.25				反時針							△	
D50C12.12	-				中分								
D75R1.12	D75R1.25				D75R1.36	D75R1.64	順時針	75.3	73.5	22	18	135	·
D75L1.12	D75L1.25				D75L1.36	D75L1.64	反時針						△
-	-	D75C30.30	-	-	中分							△	

Sp. 特長

- 2針式指示器可正確讀取回轉數
- 長針回轉一圈，短針前進一格(逆回轉反之)
- 專用手輪組裝簡單

訂貨： 交期： 天 · 天 △
D50R1.12

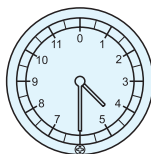
Wa. 注意

- 使用溫度-20~+60°C，但溫差太大時，指示器板內側會產生霧氣，會造成看不清楚的情形
- 重力式指示器設計請在和地面垂直的60°以內使用

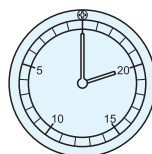
Te. 技術資料

- 容許回轉數300 min
〈適用手輪〉
- 手輪(DHW)
- 手輪(DHK)
- 手輪(DRK)

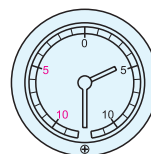
■ 數字指示器的表示例



規格：順時針
回轉比：12
品號：D75R1.12
右轉4圈半表示



規格：反時針
回轉比：25
品號：D75L1.25
左轉20圈表示



規格：中分
回轉比：12
品號：D50C12.12
右轉4圈半表示